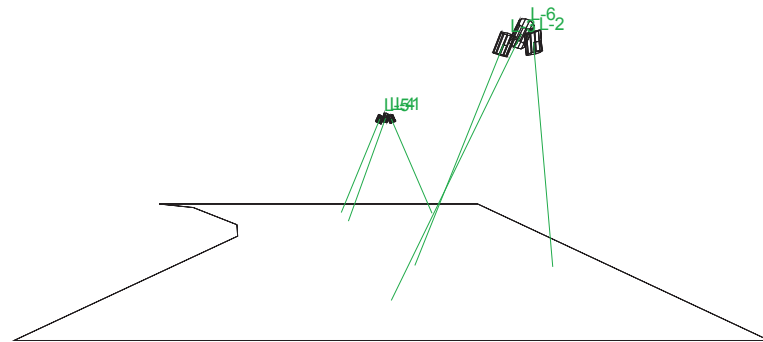


ANNEX: ESTUDI LUMÍNIC

UPF AGORA

Notas Instalación :
 Cliente:
 Código Proyecto: P_300002384-3
 Fecha: 08/11/2013

Notas:
 Luminaria TNG-400/A-63/LED.



Nombre Proyectista: C&G CARANDINI S.A.
 Dirección: Rafael Alberti 10 - 50018 ZARAGOZA
 Tel.-Fax: Tif. 649961302

Observaciones:

1.1 Información Área

Superficie	Dimensiones [m]	Ángulo[°]	Color	Coficiente Reflexión	Illum.Medida [lux]	Luminancia Media [cd/m²]
Suelo	37.00x29.00	Plano	RGB=126,126,126	40%	15	1.94

Dimensiones Paralelepípedo que incluye el Área [m]: 37.00x29.00x0.00
 Rejilla Puntos de Medida del Paralelepípedo [m]: dirección X 2.06 - Y 1.61
 Potencia Específica del Plano de Trabajo [W/m2]: 0.633
 Potencia Espec. de Iluminación del Pl. de Trab. [W/(m2 * 100lux)]: 4.144
 Potencia Total [kW]: 0.438

1.2 Parámetros de Calidad de la Instalación

Superficie	Resultados	Medio	Mínimo	Máximo	Mín/Medio	Mín/Máx	Medio/Máx
Plano de Trabajo (h=0.00 m) Suelo	Iluminancia Horizontal (E)	15 lux	3 lux	26 lux	0.18	0.11	0.60
	Iluminancia Horizontal (E)	15 lux	3 lux	26 lux	0.18	0.11	0.60

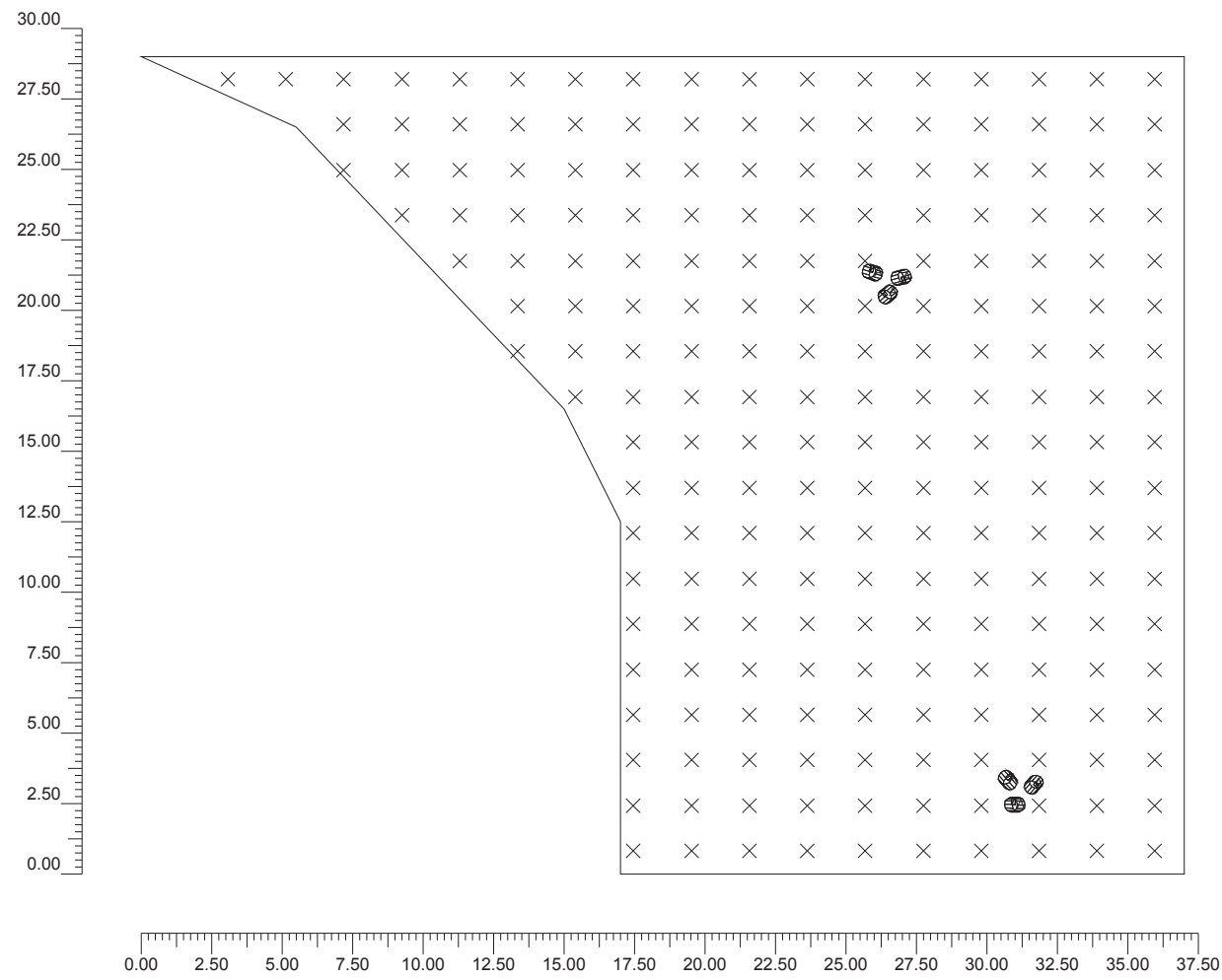
Tipo Cálculo: Sólo Dir.

Contaminación Luminosa

Relación Media - Rn -	Intensidad Máxima
6.96 %	629 cd/klm

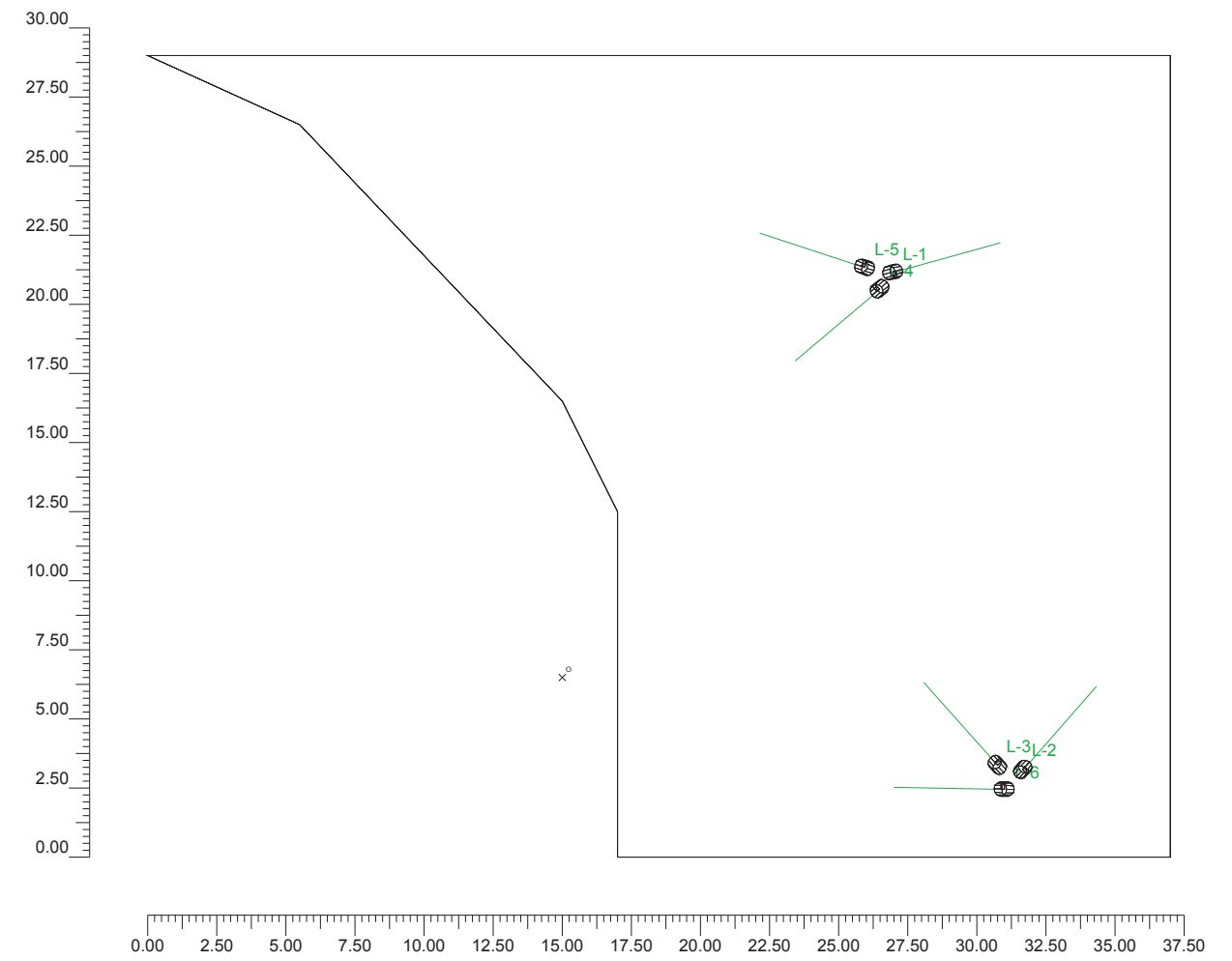
2.1 Vista 2D Plano Trabajo y Rejilla de Cálculo

Escala 1/250



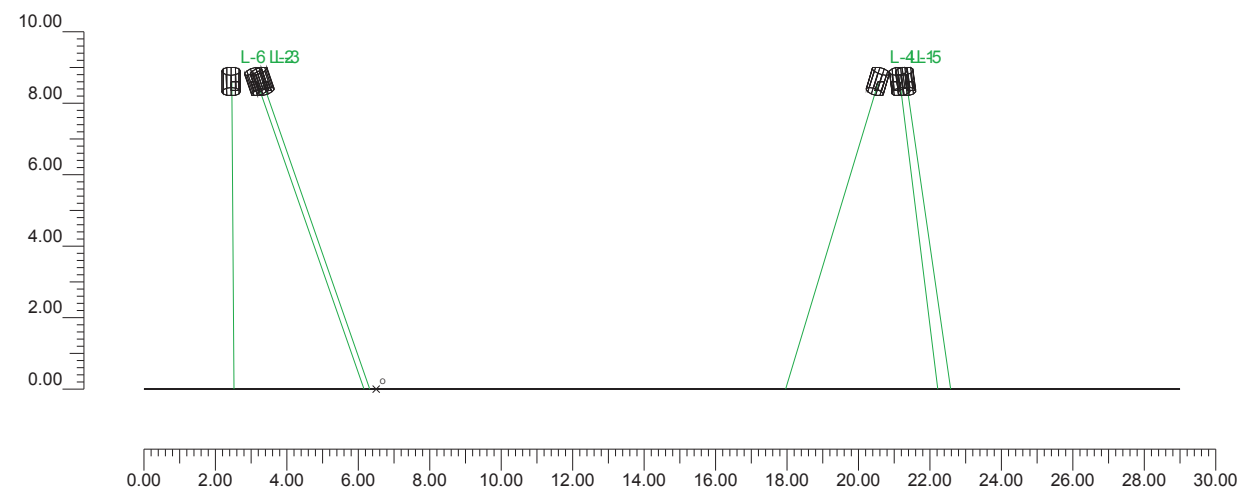
2.2 Vista 2D en Planta

Escala 1/250



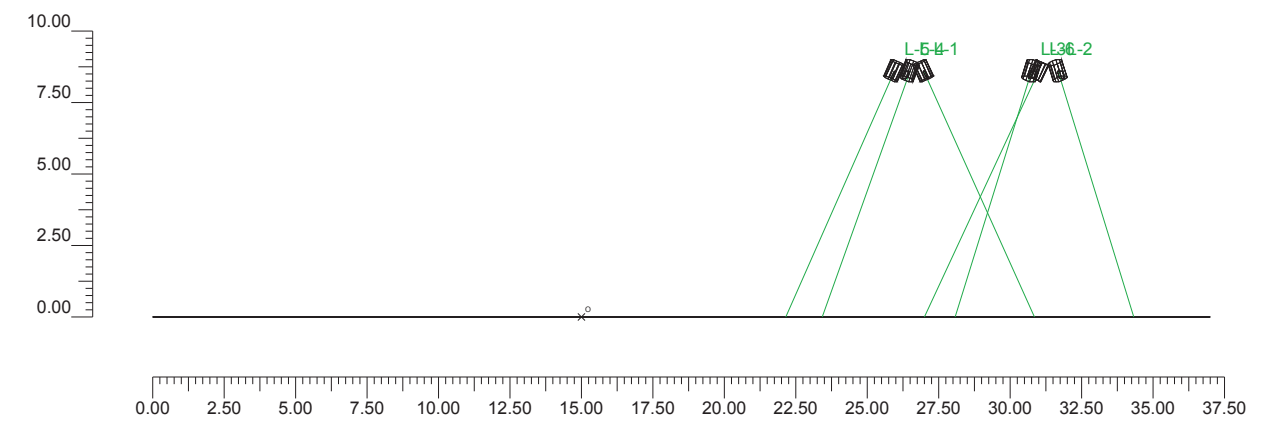
2.3 Vista Lateral

Escala 1/200



2.4 Vista Frontal

Escala 1/250



3.1 Información Luminarias/Ensayos

Ref.	Línea	Nombre Luminaria (Nombre Ensayo)	Código Luminaria (Código Ensayo)	Luminarias N.	Ref.Lamp.	Lámparas N.
A	TANGO	TNG-400/A-63/LED (JNR-H/GC-A/CB-LED, 63 LED)	TNG.A.L064 (4GM-8226)	6	LMP-A	1

3.2 Información Lámparas

Ref.Lamp.	Tipo	Código	Flujo [lm]	Potencia [W]	Color [°K]	N.
LMP-A	63 LED	LED 63 A TNG-400	6060	73	4000	6

3.3 Tabla Resumen Luminarias

Ref.	Lum.	On	Posición Luminarias X[m] Y[m] Z[m]	Rotación Luminarias X[°] Y[°] Z[°]	Código Luminaria	Factor Cons.	Código Lámpara	Flujo [lm]
A	1	X	11.97;14.66;8.60	-0;25;-165	TNG.A.L064	0.85	LED 63 A TNG-400	1*6060
	2	X	16.67;-3.34;8.60	0;25;-131		0.85		
	3	X	15.75;-3.18;8.60	-0;25;-48		0.85		
	4	X	11.49;14.05;8.60	0;25;40		0.85		
	5	X	10.95;14.83;8.60	-0;25;-18		0.85		
	6	X	16.00;-4.05;8.60	-0;25;-1		0.85		

3.4 Tabla Resumen Enfoques

Torre	Fila	Columna	Ref. 2D	On	Posición Luminarias X[m] Y[m] Z[m]	Rotación Luminarias X[°] Y[°] Z[°]	Enfoques X[m] Y[m] Z[m]	R.Eje [°]	Factor Cons.	Ref.
			L-1	X	11.97;14.66;8.60	-0;25;-165	15.84;15.72;0.00	-90	0.85	A
			L-2	X	16.67;-3.34;8.60	0;25;-131	19.33;-0.34;0.00	-90	0.85	A
			L-3	X	15.75;-3.18;8.60	-0;25;-48	13.08;-0.19;0.00	-90	0.85	A
			L-4	X	11.49;14.05;8.60	0;25;40	8.43;11.45;0.00	-90	0.85	A
			L-5	X	10.95;14.83;8.60	-0;25;-18	7.14;16.08;0.00	-90	0.85	A
			L-6	X	16.00;-4.05;8.60	-0;25;-1	11.99;-3.99;0.00	-90	0.85	A

4.1 Valores de Iluminancia sobre:Suelo

O (x:-15.00 y:-6.50 z:0.00)	Resultados	Medio	Mínimo	Máximo	Mín/Medio	Mín/Máx	Medio/Máx
DX:2.06 DY:1.61	Iluminancia Horizontal (E)	15 lux	3 lux	26 lux	0.18	0.11	0.60

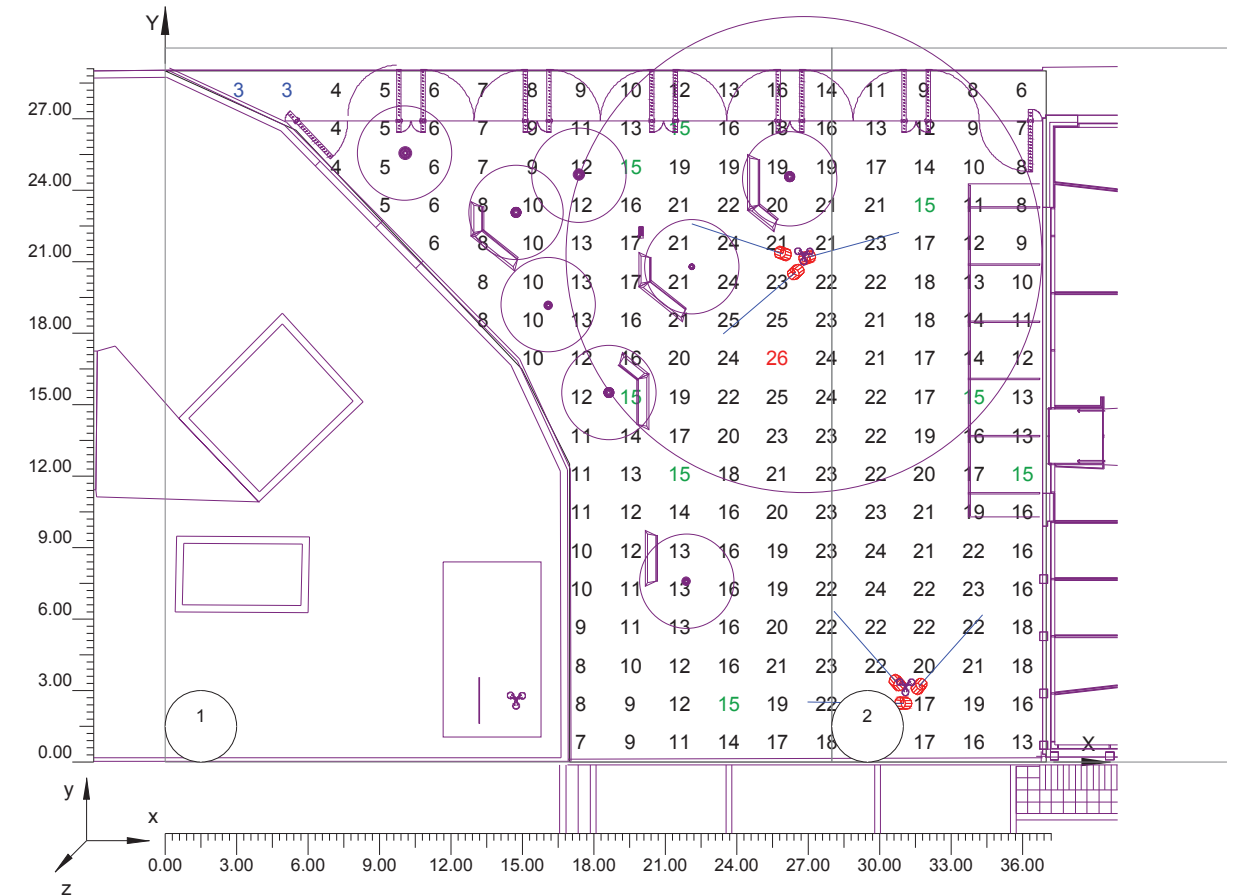
Tipo Cálculo

Sólo Dir.

4.1 Valores de Iluminancia sobre:Suelo

Escala 1/300

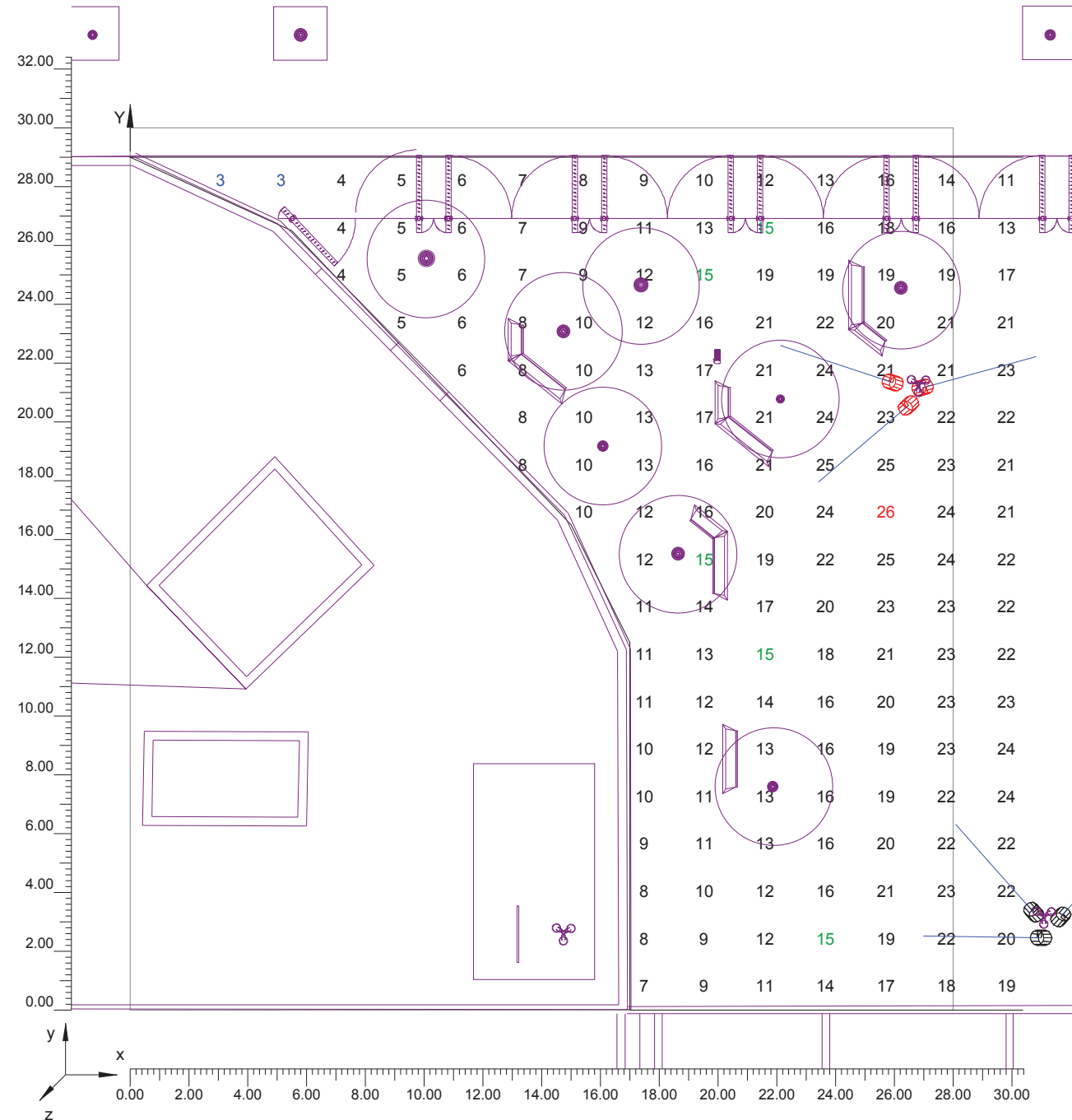
Total Partes: 2



4.1 Valores de Iluminancia sobre:Suelo

Escala 1/200

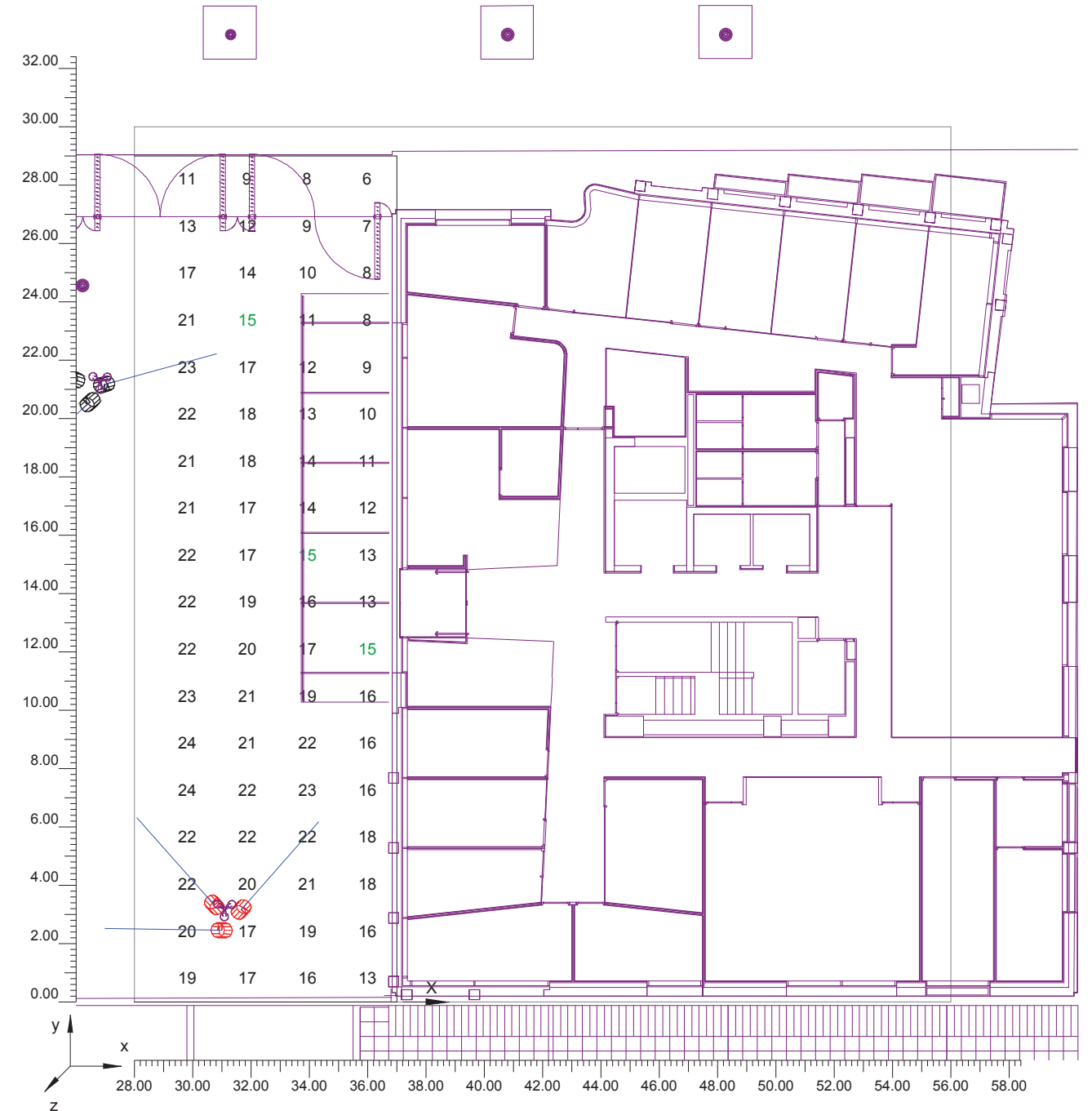
Parte 1 de 2



4.1 Valores de Iluminancia sobre:Suelo

Escala 1/200

Parte 2 de 2





Información General	1
1. Datos Proyecto	
1.1 Información Área	2
1.2 Parámetros de Calidad de la Instalación	2
2. Vistas Proyecto	
2.1 Vista 2D Plano Trabajo y Rejilla de Cálculo	3
2.2 Vista 2D en Planta	4
2.3 Vista Lateral	5
2.4 Vista Frontal	6
3. Datos Luminarias	
3.1 Información Luminarias/Ensayos	7
3.2 Información Lámparas	7
3.3 Tabla Resumen Luminarias	7
3.4 Tabla Resumen Enfoques	7
4. Tabla Resultados	
4.1 Valores de Iluminancia sobre:Suelo	8